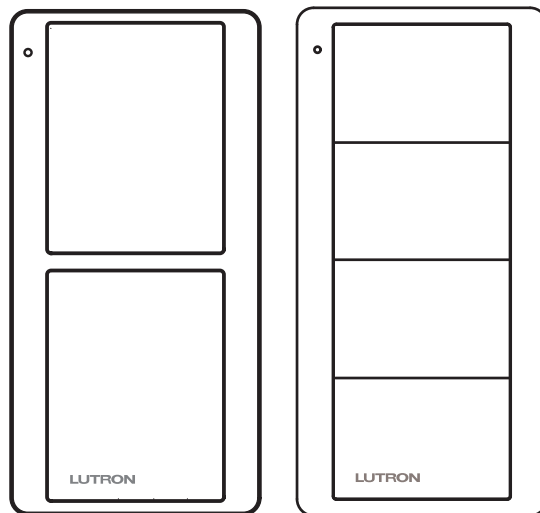


Claviers de scène Pico

Le clavier sans fil Pico est un appareil flexible et facile d'emploi permettant à l'utilisateur de régler plusieurs lumières et stores à différents niveaux avec la pression d'un bouton. Ce clavier à piles n'utilise aucun câblage d'alimentation ou de communication externe.

Caractéristiques

- Offre un accès facile à la commande de scène dans les systèmes Lutron suivants :
 - Caséta Wireless
 - RA2 Select
 - RadioRA 2
 - HomeWorks QS
- Claviers disponibles avec différentes options de marquage des boutons.
- Claviers disponibles en finition brillante et certaines finitions couleurs satinées (Satin Colors).
- Reconfiguration facile pour l'utiliser comme :
 - Clavier mural (avec ou sans plaque frontale ; le kit d'adaptateur de plaque frontale est vendu séparément)
 - Clavier de table (socle de table vendu séparément)
- Utilise la technologie RF Clear Connect fiable de Lutron
- Fonctionne sur piles. Aucun câblage requis.
- 10 ans d'autonomie de la pile¹ (une pile CR2032 incluse).
- Peut commander des dispositifs d'éclairage, des stores ou des rideaux dans un rayon de 9 m (30 pi) à travers les murs et 18 m (60 pi) en ligne de vue directe.
- Chaque bouton est programmable individuellement à l'aide de l'application ou du logiciel de programmation du système.



Claviers de scène Pico

¹ Sur la base d'une durée de vie de 1 an, avec 10 pressions des boutons par jour, à une température ambiante de 30 °C (86 °F). La durée de vie réelle peut varier selon l'utilisation et les conditions environnementales.

Nom du projet :	Numéros de modèle :
Numéro du projet :	

Spécifications

Approbations réglementaires

- Les systèmes qualité de Lutron sont conformes à la norme ISO 9001:2015.
- Certifié FCC (États-Unis)
- Certifié IC (Canada)
- Certifié COFETEL (Mexique)
- Certifié SUTEL (Costa Rica)
- Certifié Anatel (Brésil)
- Certifié NOM

Alimentation

- Tension de fonctionnement 3 V \equiv
- (1) pile CR2032 (incluse)

Communication et capacité du système

- Communique par fréquences radio (RF) entre 431 MHz à 437 MHz.
- Les milliers d'adresses des systèmes préviennent les interférences entre les systèmes.
- Peut être assigné pour commander des dispositifs d'éclairage, des stores ou des rideaux dans un rayon de 9 m (30 pi) à travers les murs et 18 m (60 pi) en ligne de vue directe.

Considérations de montage

- Tous les appareils RF doivent être montés sur des matériaux non-conducteurs pour garantir une performance correcte.
- Le montage d'appareils RF sur ou à proximité immédiate d'une surface métallique réduit fortement la portée effective de la transmission ou de la réception des signaux radio.
- Si vous souhaitez installer votre clavier sans fil Pico sur une surface métallique, le PICO-MOUNT-XX-CPN6774¹ sera nécessaire pour conserver une bonne performance RF. Pour connaître la disponibilité, veuillez contacter votre bureau commercial local de Lutron.
- Adhésif pour montage mural inclus. Consultez la section relative **Options de montage** pour plus d'options.

Environnement

- Température ambiante de fonctionnement : 0 °C à 60 °C (32 °F à 140 °F)
- 90 % d'humidité relative sans condensation maximum
- Utilisation à l'intérieur seulement

Garantie

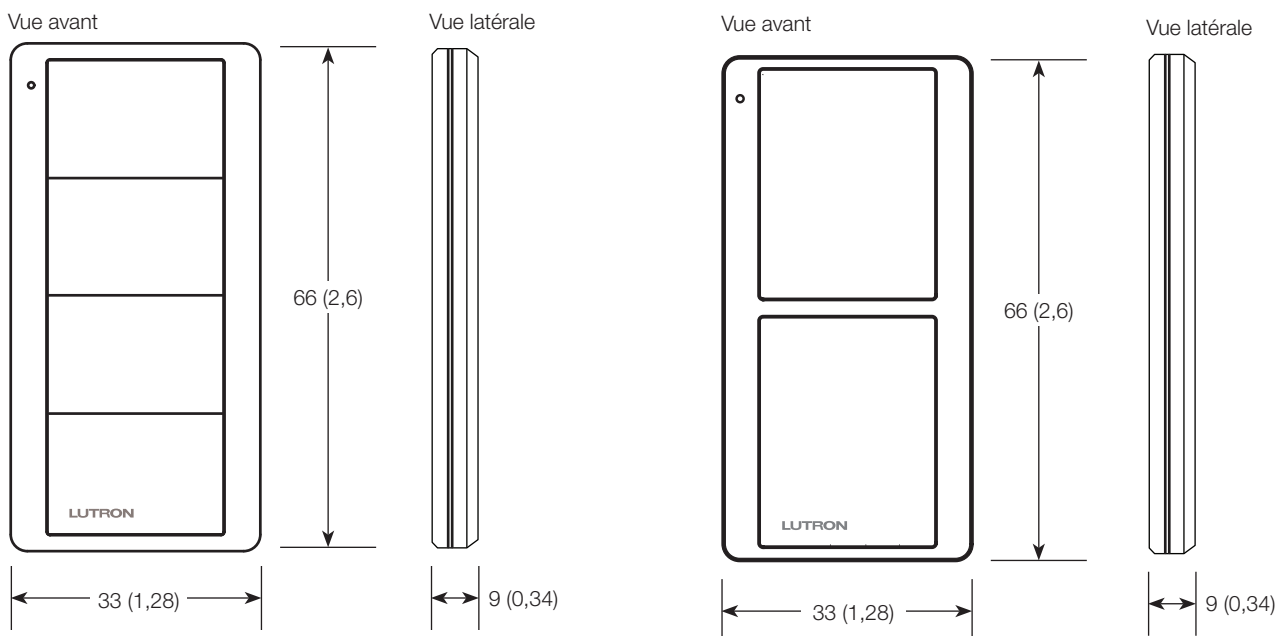
- Garantie limitée de 1 ans. Pour plus de renseignements sur la garantie, veuillez consulter www.lutron.com/TechnicalDocumentLibrary/369-119_Wallbox_Warranty.pdf

¹ Le PICO-MOUNT-XX-CPN6774 est disponible en finition brillante seulement, blanche (WH) ou noire (BL).

Nom du projet :	Numéros de modèle :
Numéro du projet :	

Dimensions

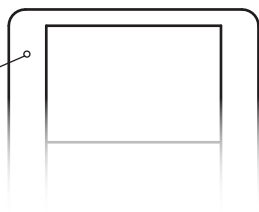
Mesures représentées en : mm (po)



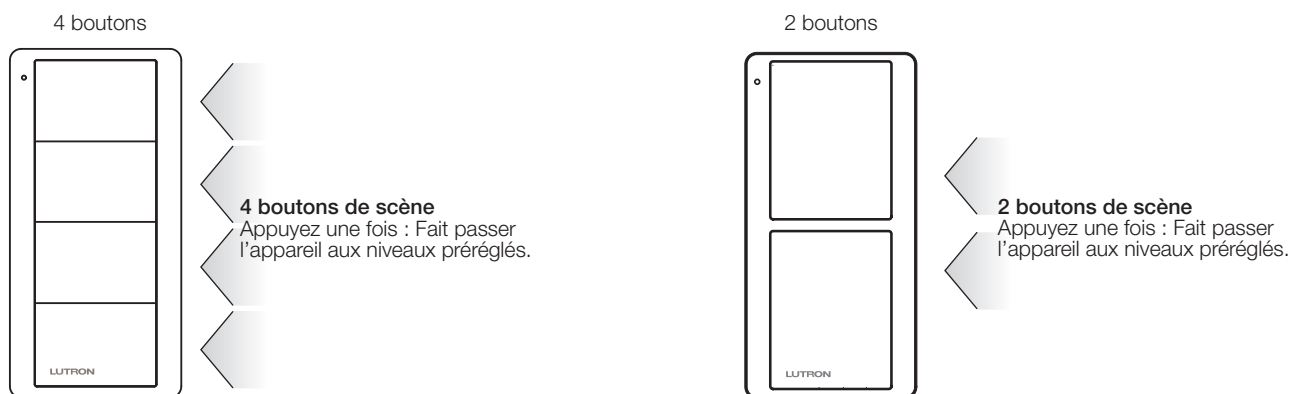
Fonctionnement

Indicateur DEL

Clignote pour indiquer la pression d'un bouton ou lorsque l'unité est en mode de programmation.



Commandes de scènes (Paramètre par défaut : 100 %, 66 %, 33 %, 0)



Remarque : Dans les systèmes Caséta et RA2 Select, tous les claviers de scènes Pico ayant le même numéro de modèle et placés dans la même pièce fonctionneront de manière identique et activeront les mêmes scènes.

Nom du projet :	Numéros de modèle :
Numéro du projet :	

Numéro de modèle

Modèles à icônes standard

PJ2 – XB – XXX – XXX

Fréquence/
Code de canal Code de configuration des
boutons (2- ou
4-boutons) Code de
finition Code
de couleur Codes de
marquage
des boutons

Fréquence/Code de canal

J : 431,0–437,0 MHz

Codes de finitions

Finition	Code
Brillant	G
Texturé	T

Codes de couleur : Brillant

Couleur	Code de finition	Code de couleur
Blanc	G	WH
Noir	G	BL
Ivoire	G	IV
Amande claire	G	LA

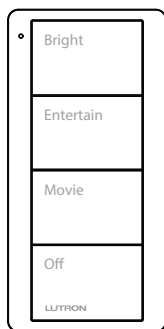
Codes de couleur : Satin Colors

Couleur	Code de finition	Code de couleur
Neige	T	SW
Biscuit	T	BI
Minuit	T	MN

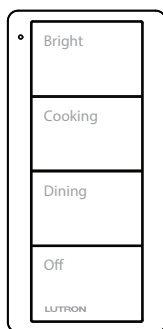
Codes de marquage des boutons

Commandes de scènes

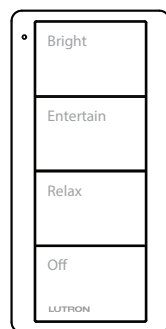
4 boutons



Salon - P01

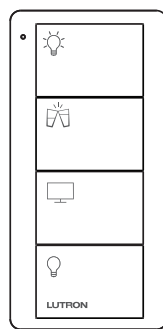


Cuisine - P02

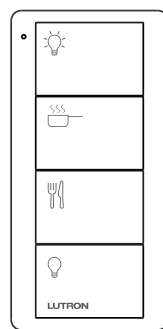


N'importe quelle pièce - P03

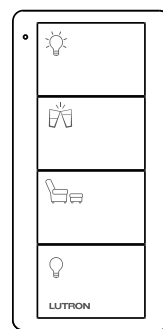
4 boutons (disponible en Neige ou Minuit seulement)



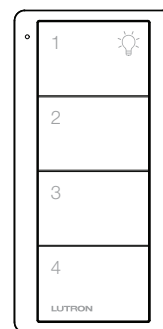
Salon - P11



Cuisine - P12

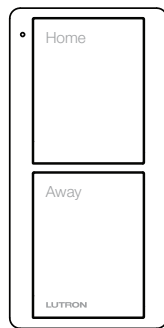


N'importe quelle pièce - P13



Pièce universelle - P14

2 boutons

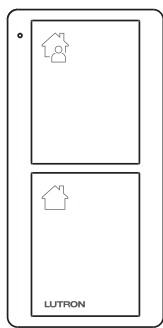


Entrée - P01

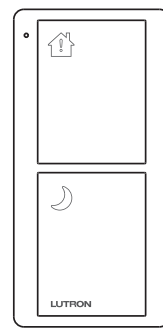


Chevet - P02

2 boutons (disponible en Neige ou Minuit seulement)



Entrée - P11



Chevet - P12

Nom du projet :	Numéros de modèle :
Numéro du projet :	

Numéro de modèle du socle Pico

Socles vendus séparément.

L – PEDX – XX

Code de capacité

Code de couleur

Codes de capacité

Capacité	Code
Simple	1
Double	2
Triple	3

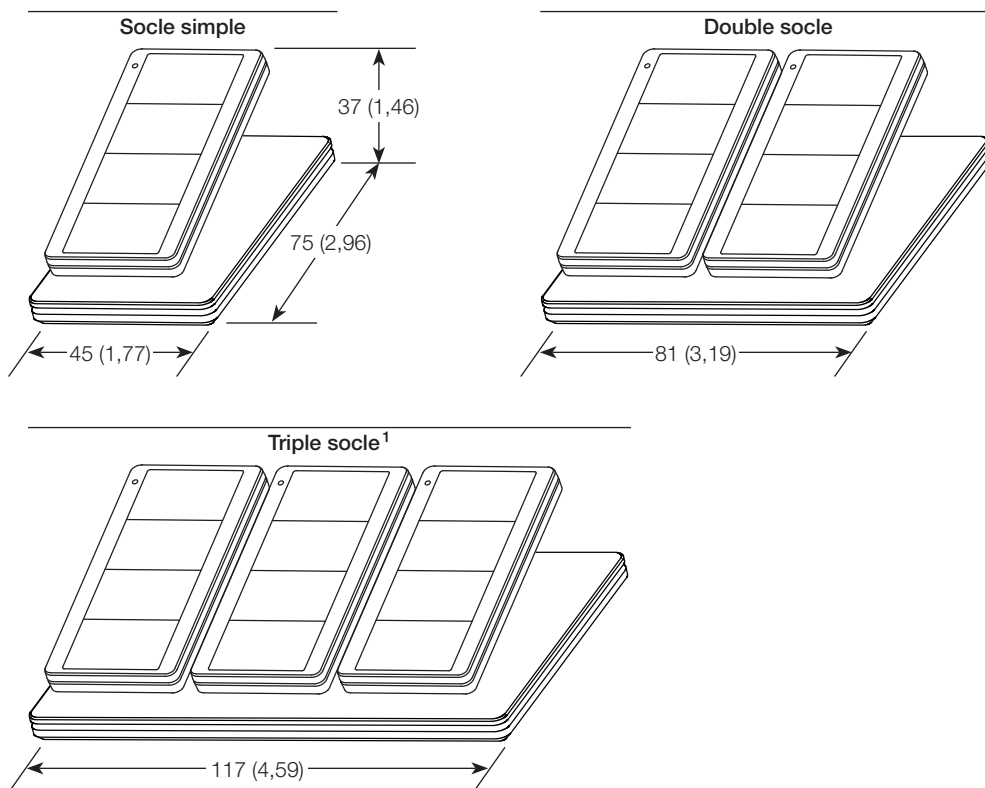
Codes de couleur

Disponible en finition brillante seulement.

Couleur	Code
Blanc	WH
Noir	BL

Dimensions

Mesures représentées en : mm (po)



¹ Pour les triples socles, contactez votre bureau commercial local de Lutron ou consultez www.lutron.com

Nom du projet :	Numéros de modèle :
Numéro du projet :	

Options de montage

Montage autonome : Montage adhésif

Inclus avec le clavier
sans fil Pico



Montage autonome : Montage vissé

Modèle PICO-SM-KIT
(vendu séparément)

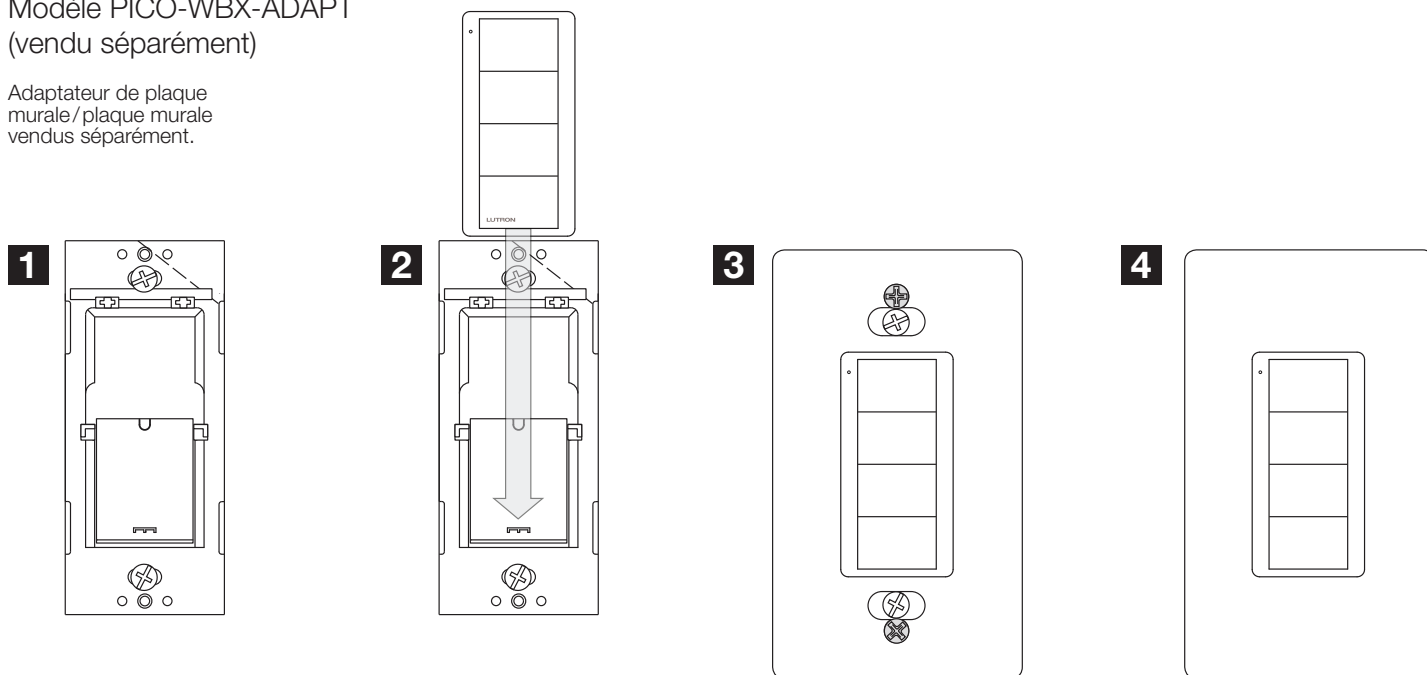
Le kit inclut des vis spéciales
à utiliser pour un montage
plus permanent et/ou des
surfaces non lisses.



Adaptateur de boîtier d'encastement

Modèle PICO-WBX-ADAPT
(vendu séparément)

Adaptateur de plaque
murale/plaque murale
vendus séparément.



Nom du projet :

Numéros de modèle :

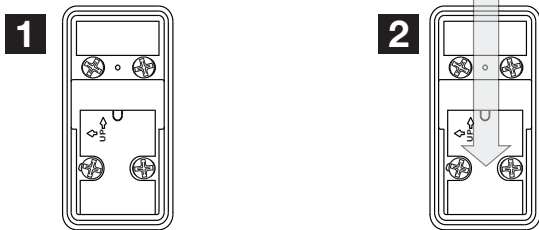
Numéro du projet :

Options de montage (suite)

Montage sur une surface métallique

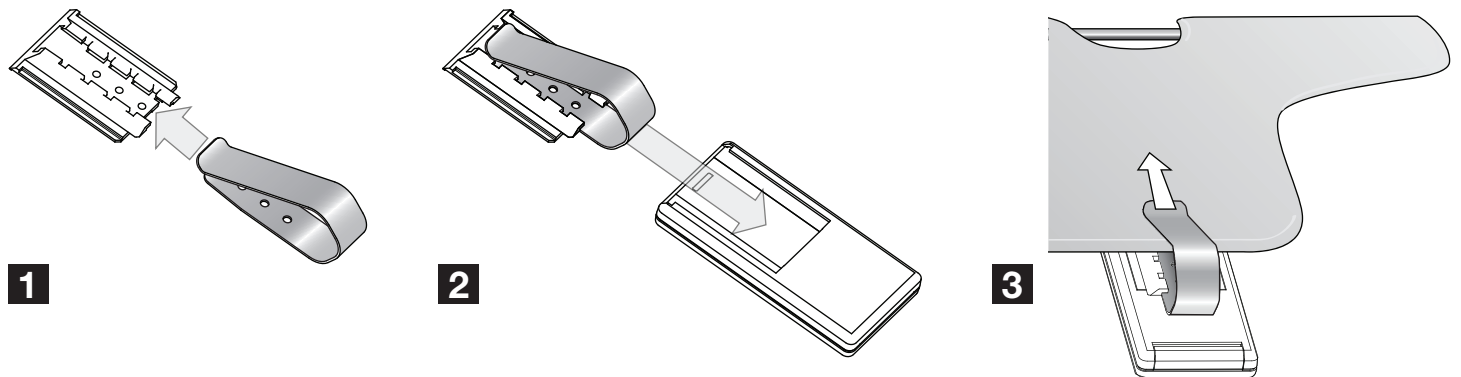
Modèle :
PICO-MOUNT-XX-CPN6774¹
(vendu séparément)

Contactez votre bureau commercial local de Lutron.



Montage sur un pare-soleil

Modèle PICO-CARVISOR-CL (vendu séparément)



¹ Le PICO-MOUNT-XX-CPN6774 est disponible en finition brillante seulement, blanche (WH) ou noire (BL).

☀️ Lutron, Lutron, Pico, RadioRA, Clear Connect, HomeWorks, Caséta, RadioRA 2, RA2 Select, et Satin Colors sont des marques commerciales ou déposées de Lutron Electronics Co., Inc. aux États-Unis et/ou dans d'autres pays.

☀️ **LUTRON** PROPOSITION DE SPÉCIFICATIONS

Page

Nom du projet :	Numéros de modèle :
Numéro du projet :	