

Teclados cableados International seeTouch®

Los teclados International seeTouch® de HomeWorks® QS proporcionan a los habitantes de una casa una manera sencilla y elegante de operar las luces, persianas/cortinas, mamparas motorizadas, termostatos y muchos otros dispositivos.

Todos los teclados cableados International seeTouch® de HomeWorks® QS tienen dos entradas de cierre de contactos en la parte trasera del aparato que suministran funciones independientes desde los botones frontales. Algunos modelos se proveen con un receptor de rayos infrarrojos (RI).

Los teclados International seeTouch® de HomeWorks® QS ofrecen botones grandes y sencillos de utilizar, además de una exclusiva opción de grabado con iluminación de fondo que permite que estos teclados puedan ser visualizados en cualquier momento del día o de la noche. Los botones seeTouch® son redondeados, lo que permite que el grabado sea exhibido en un ángulo ascendente, lo que incrementa su legibilidad.

Los kits de reemplazo se ofrecen en una diversidad de colores y con grabado personalizado para identificar claramente la función de cada botón.

Las placas Lutron® calzan a presión sin ningún elemento visible de fijación. Las placas para múltiples dispositivos se venden por separado.



Los teclados International seeTouch® de HomeWorks® se suministran con numerosas configuraciones de botones, mostradas en las dos páginas siguientes. También están disponibles en estilos para inserción (*arriba a la izquierda*) y no inserción (*arriba a la derecha*). El teclado de estilo para inserción permite controlar fácilmente múltiples dispositivos. El teclado y los kits de botones y placa se venden por separado.

Teclados cableados International seeTouch® Estilo para no inserción

Números de modelo

Equipos básicos

HQWIS-NB-NONE	Teclado sin kit de placa y botones
HQWIS-NBIR-NONE	Teclado de RI sin kit de placa y botones



HWIS-2B-I-XX*



HWIS-3B-I-XX*



HWIS-4B-I-XX*

Kits de botón/placa

HWIS-2B-I-XX*	2 botones
HWIS-3B-I-XX*	3 botones
HWIS-4B-I-XX*	4 botones
HWIS-5BRL-I-XX*	5 botones con incremento/decremento
HWIS-5BIR-I-XX*	5 botones con incremento/decremento y RI
HWIS-6BRL-I-XX*	6 botones con incremento/decremento
HWIS-7BRL-I-XX*	7 botones con incremento/decremento
HWIS-8BRL-I-XX*	8 botones con incremento/decremento
HWIS-8BIR-I-XX*	8 botones con incremento/decremento y RI
HWIS-10BRL-I-XX*	10 botones con incremento/decremento



HWIS-5BRL-I-XX*



HWIS-5BIR-I-XX*



HWIS-6BRL-I-XX*



HWIS-7BRL-I-XX*



HWIS-8BRL-I-XX*



HWIS-8BIR-I-XX*



HWIS-10BRL-I-XX*

Kits de reemplazo de botones

SIB-2B-XX*-E	2 botones
SIB-3B-XX*-E	3 botones
SIB-4B-XX*-E	4 botones
SIB-5BRL-XX*-E	5 botones con incremento/decremento
SIB-5BIR-XX*-E	5 botones con incremento/decremento y RI
SIB-6BRL-XX*-E	6 botones con incremento/decremento
SIB-7BRL-XX*-E	7 botones con incremento/decremento
SIB-8BRL-XX*-E	8 botones con incremento/decremento
SIB-8BIR-XX*-E	8 botones con incremento/decremento y RI
SIB-10BRL-XX*-E	10 botones con incremento/decremento

Ejemplo de colocación de pedido:

HQWIS-NB-NONE (equipo básico) y
HWIS-2B-I-AW (kit de placa y botones)

XX en el número de modelo representa el código de color/terminación. Consulte los **Colores y terminaciones** al final del documento.

Teclados cableados International seeTouch® Estilo para no inserción

Números de modelo

Equipos básicos

HQWIS-NB-NONE	International seeTouch® sin placa ni kit de botones
HQWIS-NBIR-NONE	International seeTouch® con RI sin placa ni kit de botones

Kits de botones y placa frontal

HWIS-2B-F-XX*	2 botones no insertables
HWIS-3B-F-XX*	3 botones no insertables
HWIS-4B-F-XX*	4 botones no insertables
HWIS-5BRL-F-XX*	5 botones no insertables con incremento/decremento
HWIS-5BIR-F-XX*	5 botones no insertables con incremento/decremento y RI
HWIS-6BRL-F-XX*	6 botones no insertables con incremento/decremento
HWIS-7BRL-F-XX*	7 botones no insertables con incremento/decremento
HWIS-8BRL-F-XX*	8 botones no insertables con incremento/decremento
HWIS-8BIR-F-XX*	8 botones no insertables con incremento/decremento y RI
HWIS-10BRL-F-XX*	10 botones no insertables con incremento/decremento

Kits de reemplazo de botones

SIB-2B-XX*-E	Kit de reemplazo de 2 botones
SIB-3B-XX*-E	Kit de reemplazo de 3 botones
SIB-4B-XX*-E	Kit de reemplazo de 4 botones
SIB-5BRL-XX*-E	Kit de reemplazo de 5 botones con incremento/decremento
SIB-5BIR-XX*-E	Kit de reemplazo de 5 botones con incremento/decremento y RI
SIB-6BRL-XX*-E	Kit de reemplazo de 6 botones con incremento/decremento
SIB-7BRL-XX*-E	Kit de reemplazo de 7 botones con incremento/decremento
SIB-8BRL-XX*-E	Kit de reemplazo de 8 botones con incremento/decremento
SIB-8BIR-XX*-E	Kit de reemplazo de 8 botones con incremento/decremento y RI
SIB-10BRL-XX*-E	Kit de reemplazo de 10 botones con incremento/decremento

XX en el número de modelo representa el código de color/terminación. Consulte los **Colores y terminaciones** al final del documento.



HWIS-2B-F-XX*



HWIS-3B-F-XX*



HWIS-4B-F-XX*



HWIS-5BRL-F-XX*



HWIS-5BIR-F-XX*



HWIS-6BRL-F-XX*



HWIS-7BRL-F-XX*



HWIS-8BRL-F-XX*



HWIS-8BIR-F-XX*




HWIS-10BRL-F-XX*

Ejemplo de colocación de pedido:

HQWIS-NB-NONE (para el equipo básico) más
HWIS-2B-F-AW (para el kit de botones y placa frontal)

Teclados cableados International seeTouch®

Especificaciones

Números de modelo	Para obtener listas completas de números de modelo consulte las páginas 2 y 3.
Alimentación eléctrica	24–36 V \equiv 30 mA
Consumo típico de potencia	0,6 W, con un equipo consumidor de energía Condiciones del ensayo: todas las luces de fondo a intensidad media, dos LED encendidos (dos preselecciones activas), teclado energizado por 24 V \equiv
Aprobaciones reglamentarias	CE,  C-tick, UL, cUL
Entorno	Temperatura ambiental de operación: 0 °C a 40 °C (32 °F a 104 °F), 0% a 90% de humedad, sin condensación. Sólo para uso bajo techo.
Comunicaciones	Se conecta a un enlace de dispositivo cableado QS en el procesador de HomeWorks® QS.
Protección contra ESD	Se comprobó que soporta 15 kV de descarga electrostática sin daño o pérdida de memoria, de acuerdo con la norma IEC 801-2.
Interrupción del suministro eléctrico	Memoria ante interrupción del suministro eléctrico: si se interrumpiera el suministro eléctrico, el teclado retornará a su estado anterior cuando se restablezca el suministro.
Montaje	EBB-15 RD (caja de empotrar redonda) de 71 mm de diámetro x 61 mm de profundidad o EBB-15 SQ (caja de empotrar cuadrada) de 71 mm de ancho x 71 mm de altura x 47 mm de profundidad.
Cableado	El cable de control debe ser un par de 1,0 mm ² (18 AWG) SELV/PELV/NEC® Class 2 para la alimentación eléctrica y un par de 0,5 mm ² a 1,0 mm ² (22 AWG a 18 AWG) SELV/PELV/NEC® Class 2 retorcido/blindado para datos (consulte Cableado).
Garantía	www.lutron.com/TechnicalDocumentLibrary/Intl_Warranty.pdf

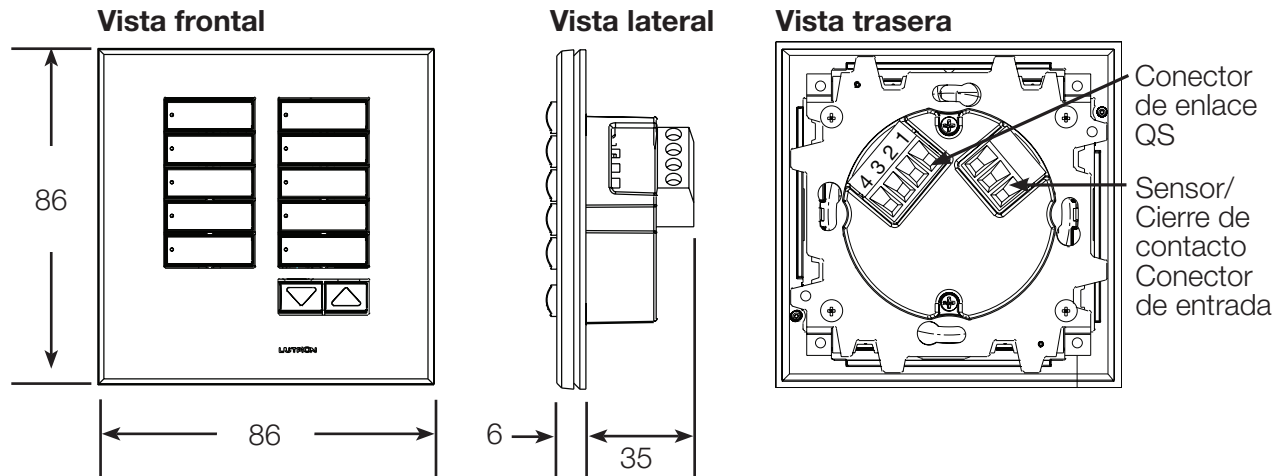
Características de diseño

- LED verdes de estado.
- Botón retroiluminado / grabado.
- Kits de placa y botones reemplazables en el terreno permiten una personalización sencilla.
- Todas las entradas del bloque de terminales están protegidas contra voltajes excesivos y contra inversiones de cables y cortocircuitos.
- Disponible como control en estilo con inserción para la operación con múltiples dispositivos.
- Las placas Lutron® calzan a presión sin ningún elemento visible de fijación.
- Utilice los kits de reemplazo para cambiar el color, la configuración de los botones y el grabado o para convertir entre configuraciones de estilo con y sin inserción.

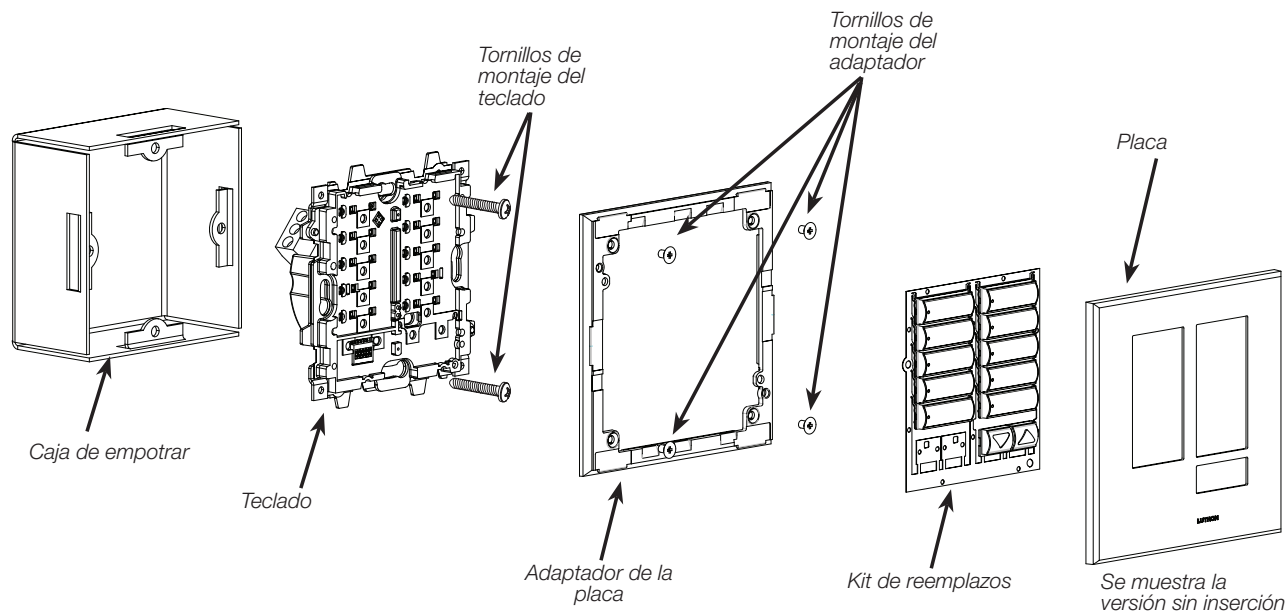
Teclados cableados International seeTouch®

Dimensiones

Todas las dimensiones se muestran en mm

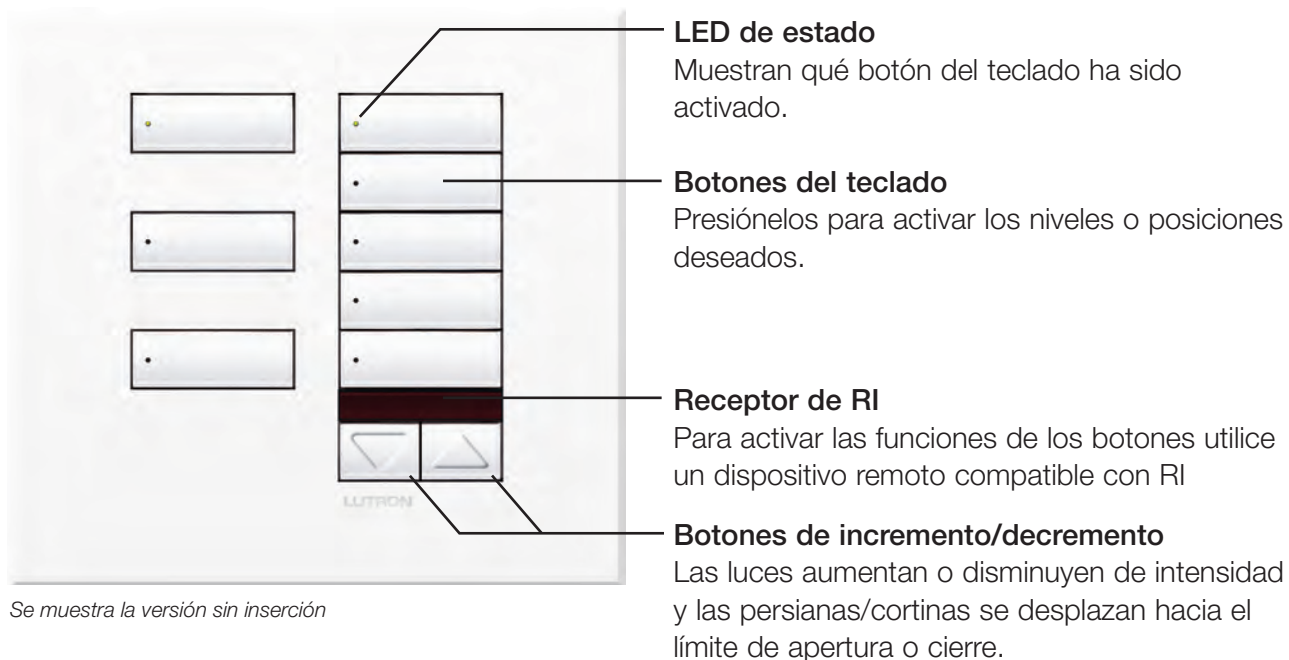


Montaje e identificación de piezas



Teclados cableados International seeTouch®

Operación



Se muestra la versión sin inserción

Teclados cableados International seeTouch®

Cableado

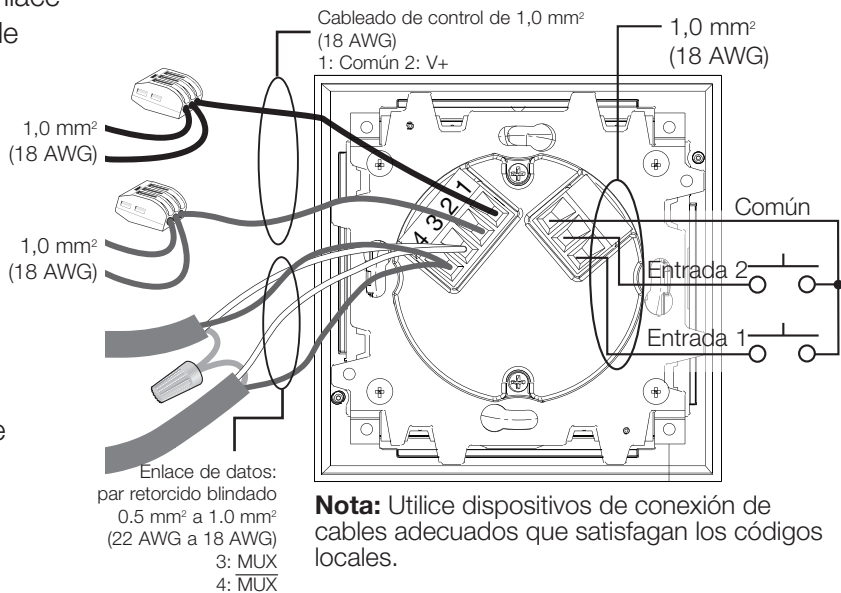
Enlace de control

- El cableado del teclado puede tener una configuración de cadena tipo margarita, estrella o toma tipo T.
- La longitud total del cable en un enlace cableado QS no deberá exceder de 610 m.
- Pueden conectarse al enlace QS cableado hasta 100 dispositivos. Esto puede incluir los teclados cableados International seeTouch® junto con otros dispositivos definidos en el software HomeWorks® QS.
- Puede ser necesaria una fuente de alimentación externa en función del consumo total de corriente de todos los dispositivos cableados en el enlace del procesador.
- Haga las conexiones dentro de la caja de empotrar o en una caja de empalme/ conmutación con una longitud de cable máxima de 2,5 m desde el enlace hasta el teclado.
- Dos conductores de 1,0 mm² (18 AWG) para el común (terminal 1) y V+ (terminal 2). Estos no cabrán en los terminales. Conéctelos tal como se muestra.
- Un par retorcido blindado de 0,5 mm² a 1,0 mm² (22 AWG a 18 AWG) para el enlace de datos (terminales 3 y 4).
- Conecte la descarga/blindaje tal como se muestra. No la conecte a masa (tierra) ni a la estación de control. Conecte los cables desnudos de la descarga y corte el blindaje externo.

Cableado al enlace de control

Cableado de control Clase 2 SELV/PELV/NEC®: 1,0 mm² (18 AWG)

Enlace de datos: par retorcido blindado de 0,5 a 1,0 mm² (22 AWG a 18 AWG)



Entrada de contacto seco

- Las entradas deben ser de cierre por contacto seco, de estado sólido, de colector abierto, o salida de activo bajo (NPN)/activo alto (PNP).
 - El voltaje del colector abierto NPN o bajo en activo en estado encendido debe ser inferior a 2 V_{DC} y con una capacidad de corriente de sumidero de 3,0 mA.
 - El voltaje del colector abierto PNP activo en alto en estado encendido debe ser mayor a 12 V_{DC} y fuente de 3,0 mA.
- El teclado tiene protección hasta 36 V_{DC} contra cableado incorrecto.
- Las salidas tienen que permanecer al menos 40 msec en estado cerrado o abierto para ser reconocidas por el teclado.

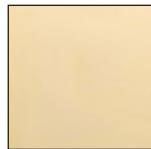
Teclados cableados International seeTouch®

Colores y terminaciones

Terminaciones mate arquitectónico (placas solamente)



Latón satinado
SB



Latón brillante
BB



Cromo brillante
BC



Latón antiguo
QB



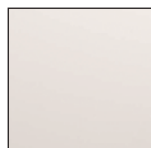
Bronce antiguo
QZ



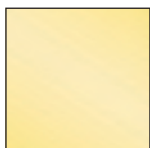
Cromo satinado
SC



Níquel satinado
SN



Níquel brillante
BN

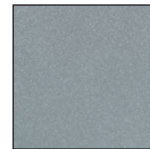


Oro
AU

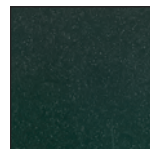
Terminaciones mate arquitectónico



Blanco ártico
AW



Plata
AR



Mica
MC

- Debido a limitaciones de impresión, no se puede garantizar que los colores y las terminaciones que se muestran coincidan perfectamente con los colores verdaderos del producto.
- Hay disponibles carpetas de muestras de colores y llaveros para permitir una concordancia de colores más precisa.

Carpeta metalizada arquitectónica

AMTL-CK-1

Llavero mate arquitectónico

AM-CK-1