

## Teclados HomeWorks® QS RF seeTouch® arquitetônico

Os teclados HomeWorks® QS RF seeTouch® arquitetônico fornecem aos usuários domésticos uma forma simples e elegante de acionar lâmpadas, cortinas/venezianas, telas motorizadas, termostatos e muitos outros dispositivos.

Os teclados HomeWorks® QS RF seeTouch® arquitetônico apresentam botões grandes e fáceis de usar, além de uma opção exclusiva de gravura retroiluminada que torna os teclados legíveis a qualquer hora do dia ou da noite. Os botões do teclado seeTouch® são arredondados, permitindo que a gravura seja exibida em um ângulo voltado para cima, aumentando a capacidade de leitura.

Há kits de reposição disponíveis em uma série de cores e com gravuras personalizadas para identificar claramente a função de cada botão. O design flexível dos teclados permite que a cor, o número e a configuração dos botões sejam alterados ao instalar um novo kit de botões com gravuras.

Use as tampas Lutron® Nova T★®. As tampas são vendidas separadamente. As tampas Lutron® Nova T★® são encaixadas sem junções visíveis.



HQRA-W1B



HQRA-W2BS



HQRA-W3BS



HQRA-W3BSRL



HQRA-W4BS



HQRA-W4S



HQRA-W5B



HQRA-W5BRL



HQRA-W6B



HQRA-W6BRL



HQRA-W7B



HQRA-W1RLD



HQRA-W2RLD



HQRA-W3BD

## Teclados HomeWorks® QS RF seeTouch® arquitetônico

### Números do modelo

HQRA-W1BXX <sup>1</sup>	Teclado de 1 botão	HQRA-W6B-XX <sup>1</sup>	Teclado de 6 botões
RKA-W1B-XX <sup>1</sup>	Kit de reposição <sup>2</sup>	RKA-W6B-XX <sup>1</sup>	Kit de reposição <sup>2</sup>
HQRA-W2BS-XX <sup>1</sup>	Teclado de 2 botões	HQRA-W6BRL-XX <sup>1</sup>	Teclado de 6 botões com setas de aumentar/diminuir
RKA-W2BS-XX <sup>1</sup>	Kit de reposição <sup>2</sup>	RKA-W6BRL-XX <sup>1</sup>	Kit de reposição <sup>2</sup>
HQRA-W3BS-XX <sup>1</sup>	Teclado de 3 botões	HQRA-W7B-XX <sup>1</sup>	Teclado de 7 botões
RKA-W3BS-XX <sup>1</sup>	Kit de reposição <sup>2</sup>	RKA-W7B-XX <sup>1</sup>	Kit de reposição <sup>2</sup>
HQRA-W3BSRL-XX <sup>1</sup>	Teclado de 3 botões com setas de aumentar/diminuir	HQRA-W1RLD-XX <sup>1</sup>	Teclado de dois grupos, um deles com setas aumentar/diminuir
RKA-W3BSRL-XX <sup>1</sup>	Kit de reposição <sup>2</sup>	RKA-W1RLD-XX <sup>1</sup>	Kit de reposição <sup>2</sup>
HQRA-W4BS-XX <sup>1</sup>	Teclado de 4 botões	HQRA-W2RLD-XX <sup>1</sup>	Teclado de dois grupos, ambos com setas aumentar/diminuir
RKA-W4BS-XX <sup>1</sup>	Kit de reposição <sup>2</sup>	RKA-W2RLD-XX <sup>1</sup>	Kit de reposição <sup>2</sup>
HQRA-W4S-XX <sup>1</sup>	Teclado de 4 cenas com setas de aumentar/diminuir	HQRA-W3BD-XX <sup>1</sup>	Teclado de dois grupos
RKA-W4S-XX <sup>1</sup>	Kit de reposição <sup>2</sup>	RKA-W3BD-XX <sup>1</sup>	Kit de reposição <sup>2</sup>
HQRA-W5B-XX <sup>1</sup>	Teclado de 5 botões		
RKA-W5B-XX <sup>1</sup>	Kit de reposição <sup>2</sup>		
HQRA-W5BRL-XX <sup>1</sup>	Teclado de 5 botões com setas de aumentar/diminuir		
RKA-W5BRL-XX <sup>1</sup>	Kit de reposição <sup>2</sup>		

<sup>1</sup> "XX" no número do modelo representa o código de cor/acabamento. Consulte as **Cores e acabamentos** no final do documento.

<sup>2</sup> Para fazer kit de reposição gravado, adicione "-E" ao final do número do modelo

### Características do dispositivo

- Ao pressionar um único botão, as luzes se desvanecerão/se apagarão ou acenderão, e as cortinas/venezianas abrirão ou fecharão nas posições desejadas.
- Os níveis de iluminação e as posições das cortinas/venezianas serão ajustados ao manter os botões de aumentar/diminuir pressionados.
- Programável para selecionar níveis ou posições pré-ajustadas para a casa toda ou para apenas um ambiente.
- LEDs de status verde e retroiluminação dos botões/gravura.
- Intensidade de retroiluminação ajustável.
- Gravura paga antecipadamente incluída. Recuperável para um kit de reposição com gravura.

**Teclados HomeWorks<sup>®</sup> QS RF seeTouch<sup>®</sup> arquitetônico****Especificações**

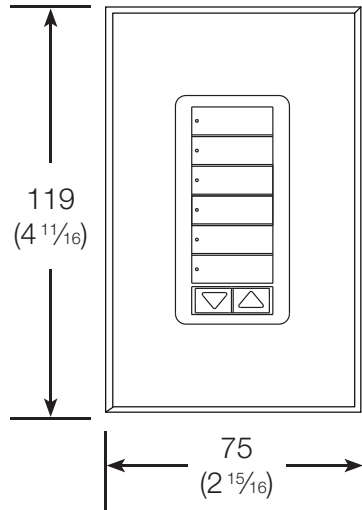
<b>Números do modelo</b>	Teclados: HQRA-W1B-XX, HQRA-W2BS-XX, HQRA-W3BS-XX, HQRA-W3BSRL-XX, HQRA-W4BS-XX, HQRA-W4S-XX, HQRA-W5B-XX, HQRA-W5BRL-XX, HQRA-W6B-XX, HQRA-W6BRL-XX, HQRA-W7B-XX, HQRA-W1RLD-XX, HQRA-W2RLD-XX, HQRA-W3BD-XX Kits de reposição: RKA-W1B-XX, RKA-W2BS-XX, RKA-W3BS-XX, RKA-W3BSRL-XX, RKA-W4BS-XX, RKA-W4S-XX, RKA-W5B-XX, RKA-W5BRL-XX, RKA-W6B-XX, RKA-W6BRL-XX, RKA-W7B-XX, RKA-W1RLD-XX, RKA-W2RLD-XX, RKA-W3BD-XX
<b>Alimentação de energia</b>	120 V~ 50/60 Hz 0,5 A
<b>Consumo de energia normal</b>	0,6 W Condições do teste: todas as retroiluminações em intensidade média, dois LEDs acesos (dois pré-ajustes ativos), teclado alimentado em 120 V~.
<b>Aprovações regulatórias</b>	UL, CSA, NOM, FCC, IC, COFETEL
<b>Meio ambiente</b>	Temperatura operacional do ambiente: 0 °C a 40 °C (32 °F a 104 °F), 0% a 90% de umidade, sem condensação. Somente uso interno.
<b>Comunicações</b>	Os teclados HomeWorks <sup>®</sup> QS RF seeTouch <sup>®</sup> arquitetônico se comunicam com o sistema por meio de Frequência de Rádio (FR) e devem estar localizados a uma distância de 9 m (30 pés) de um repetidor.
<b>Proteção contra descarga eletrostática</b>	Testado para suportar descarga eletrostática sem dano ou perda de memória, de acordo com IEC 61000-4-2.
<b>Proteção contra picos de energia</b>	Testado para suportar picos de tensões sem dano ou perda de operação, de acordo com a Prática recomendada IEEE C62.41-1991 para picos de tensões em circuitos de alimentação AC de baixa tensão.
<b>Falha de energia</b>	Memória para falha de energia: se a energia for interrompida, o teclado retornará ao estado anterior quando a energia for restaurada.
<b>Montagem</b>	Requer uma caixa de parede dos E.U.A. com profundidade recomendada de 89 mm (3½ pol) e profundidade mínima de 57 mm (2¼ pol).
<b>Fiação</b>	Os teclados HomeWorks <sup>®</sup> QS RF seeTouch <sup>®</sup> arquitetônico exigem uma conexão neutro e fase de 120 V~.
<b>Garantia</b>	Garantia limitada de 8 anos. <a href="http://www.lutron.com/TechnicalDocumentLibrary/Warranty.pdf">http://www.lutron.com/TechnicalDocumentLibrary/Warranty.pdf</a>

# Teclados HomeWorks<sup>®</sup> QS RF seeTouch<sup>®</sup> arquitetônico

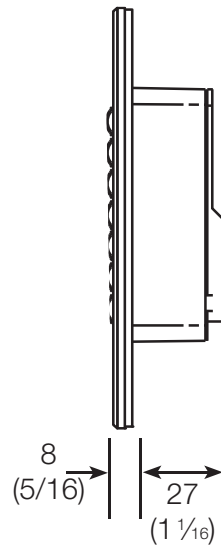
## Dimensões

Todas as dimensões são mostradas em mm (pol)

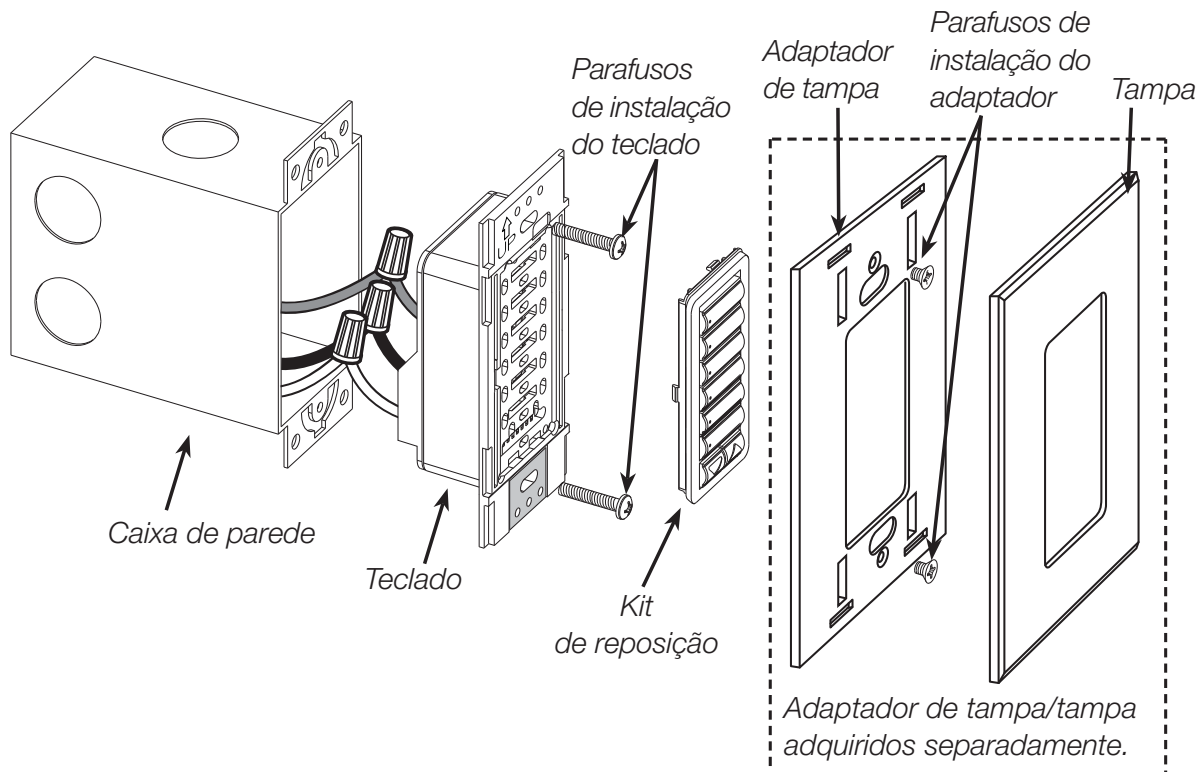
**Vista frontal**



**Vista lateral**

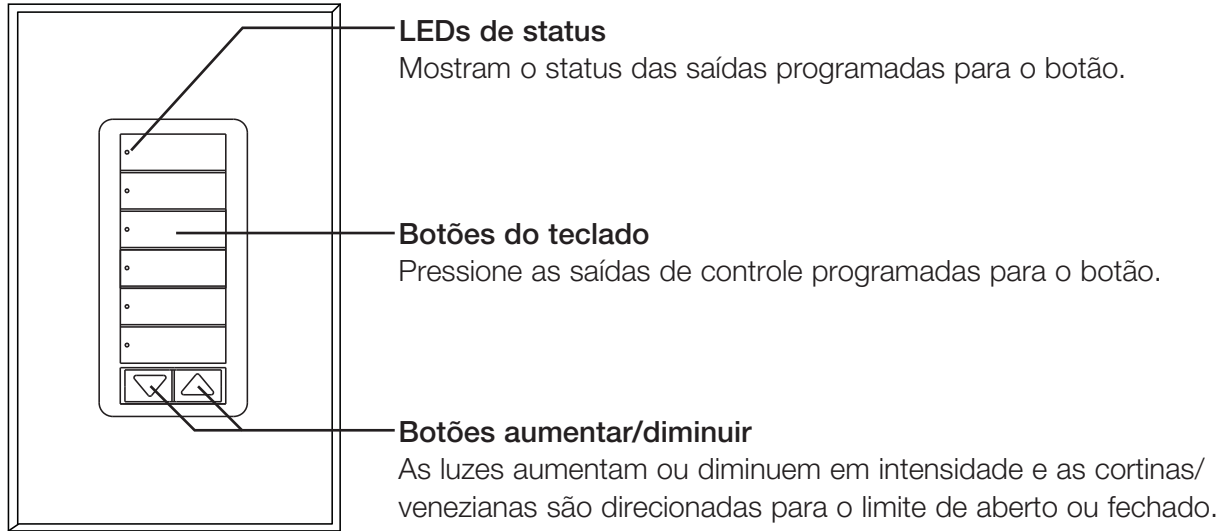


## Montagem e identificação das peças

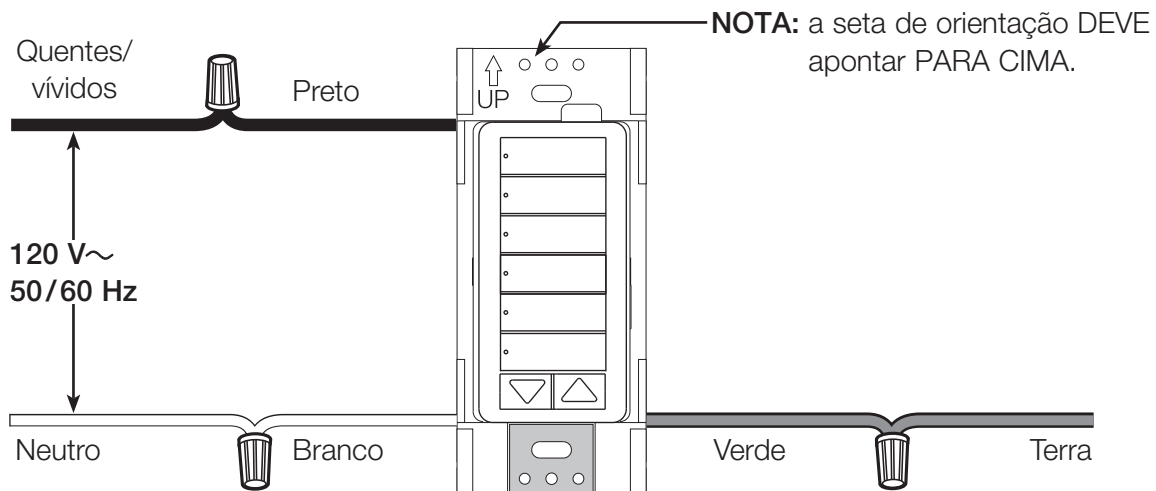


# Teclados HomeWorks<sup>®</sup> QS RF seeTouch<sup>®</sup> arquitetônico

## Operação



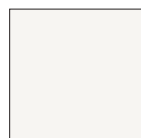
## Diagrama de fiação



# Teclados HomeWorks® QS RF seeTouch® arquitetônico

## Cores e acabamentos

### Acabamentos arquitetônicos foscos



Branco  
WH



Marfim  
IV



Amêndoa  
AL



Amêndoa  
claro  
LA



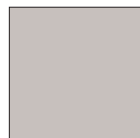
Cinza  
GR



Marrom  
BR



Preto  
BL



Cinza-  
acastanhado  
TP



Siena  
S



Bege  
BE

### Acabamentos arquitetônicos em metal (somente tampas)



Bronze acetinado  
SB



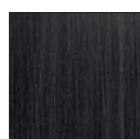
Latão brilhante  
BB



Cromo brilhante  
BC



Alumínio claro  
anodizado  
CLA



Alumínio preto  
anodizado  
BLA



Alumínio em  
latão anodizado  
BRA



Latão antigo  
QB



Bronze antigo  
QZ



Cromo acetinado  
SC



Níquel acetinado  
SN



Níquel brilhante  
BN



Dourado  
AU

Quando solicitar tampas em metal, recomenda-se solicitar o teclado na cor Preto (BL).

- Devido às limitações de impressão, não é possível garantir que as cores e os acabamentos mostrados correspondam às cores reais do produto.
- As gamas de cores estão disponíveis visando a correspondência de cores mais precisa:  
acabamentos arquitetônicos foscos- AM-CK-1;  
acabamentos arquitetônicos em metal - AMTL-CK-1.